

Die C Durtonleiter und ihre Modi

Kirchentonleitern/ Modale Tonleiter

Astrid Kustus

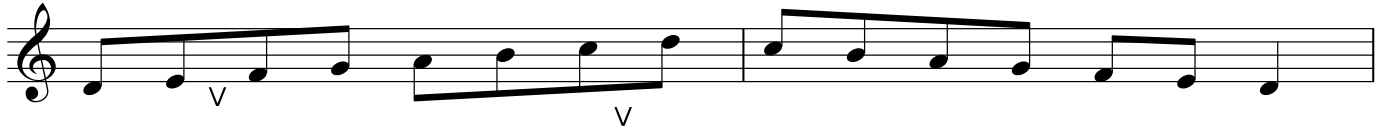
C Ionisch

Cmaj7



D Dorisch

3 Dm7



E Phrygisch

5 Em7



F Lydisch

7 Fmaj7(#4)



G Mixolydisch

9 G7



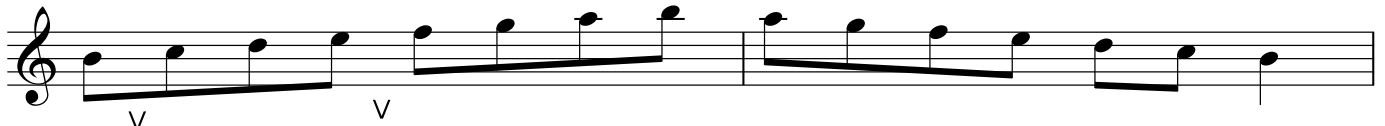
A Äolisch

11 Am7



B Lokrisch

13 Bm7(b5)



C Ionisch

15 Cmaj7

